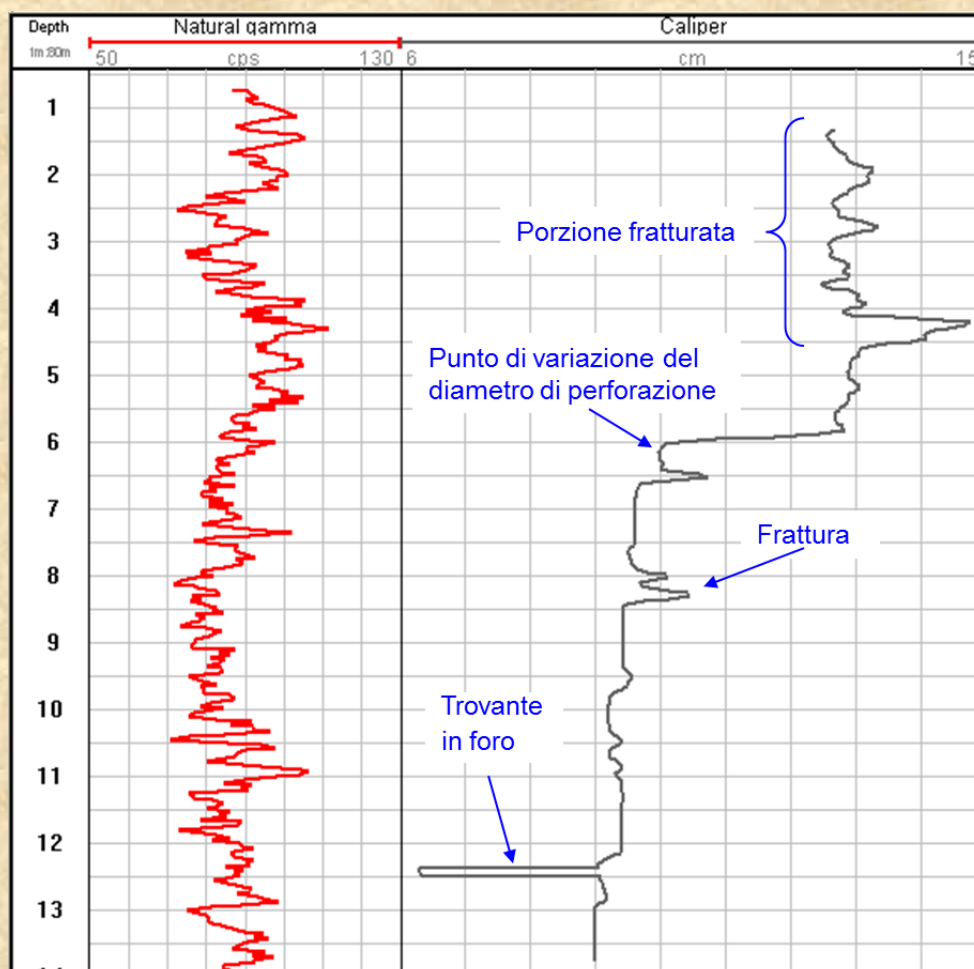


QL40-CAL 3-Arm Caliper



Caliper

Log che misura le dimensioni del **diametro del foro** dal quale si può risalire al riconoscimento di zone più o meno fratturate e/o permeabili, alla misura del volume del foro per valutazioni sulla quantità di cemento o ghiaia di riempimento; valutazione delle sezioni di foro per calibratura *packers* per le prove di pozzo.

Tale parametro è infine utile per la calibrazione dei dati acquisiti con sonde di diverso tipo. Può essere impiegato anche su fori rivestiti per l'analisi di eventuali rotture, incrostazioni o deformazioni della colonna.

Dimensioni sonda: QL40-CAL: diam 42 mm; lunghezza 178 cm – Peso: 10 kg

Ulteriori dettagli sono disponibili [QUI](#)

Scarica la [SCHEMA TECNICA](#)

Scarica il [MANUALE D'USO](#)