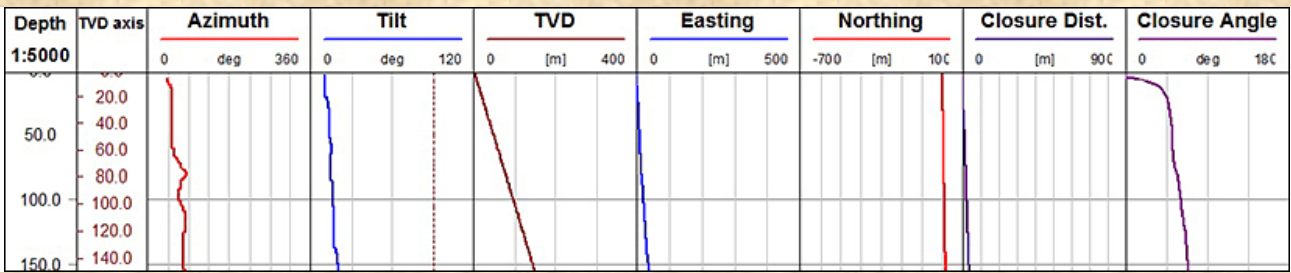
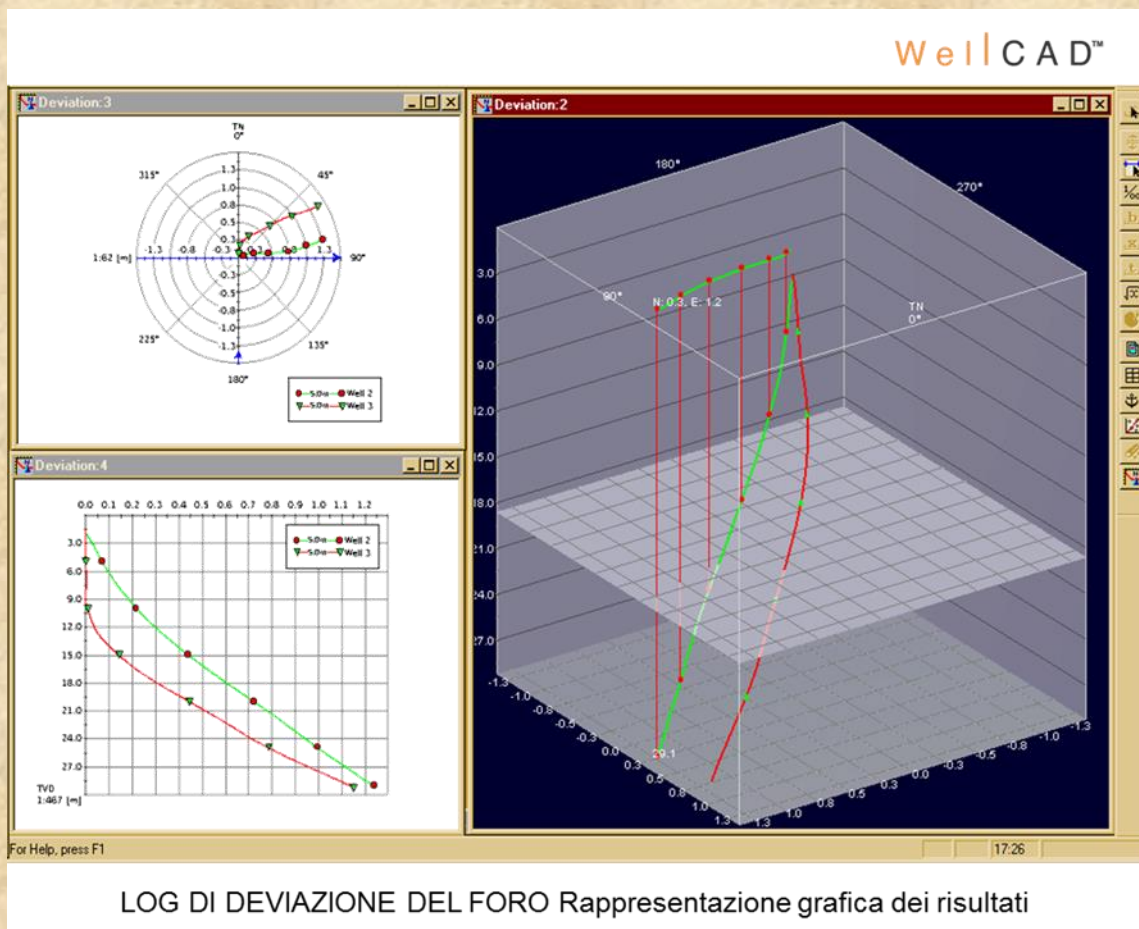


QL40-DEV Borehole Deviation



La sonda **QL40-DEV** viene impiegata per la valutazione della **deviazione dalla verticale** dei fori: la misura viene effettuata mediante utilizzo di appositi magnetometri ed accelerometri (sensore aps 544) installati all'interno della sonda in grado di rilevare inclinazione ed azimuth del foro. questi parametri sono calcolati e mostrati in tempo reale durante l'acquisizione.



Dimensioni: QL40-DEV: diam. 40mm – lunghezza: 0.715 m ca. – Peso: 3.4 kg

Ulteriori dettagli sono disponibili [QUI](#)

Scarica la [SCHEDA TECNICA](#)

Scarica il [MANUALE D'USO](#)