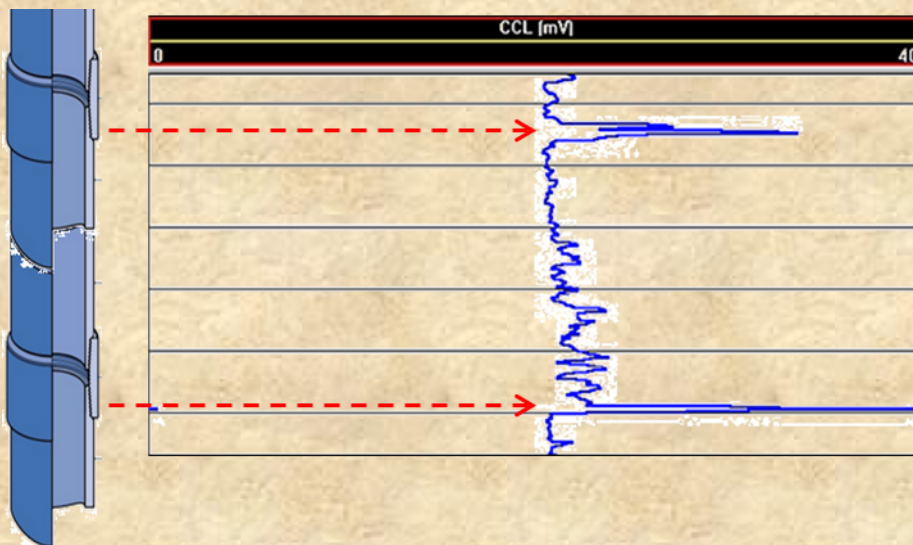


QL40-GR-CCL Natural Gamma – Casing Collar Locator



La sonda **QL40-GR-CCL** consente di effettuare misure di tipo “**natural gamma ray**” (**GR**) e “**casing collar locator**” (**CCL**). La parte gamma ray (GR) misura l'intensità della radiazione gamma proveniente naturalmente dal terreno attraversato dalla sonda mediante apposito sensore allo Ioduro di Sodio (NaI); essa è costituita principalmente dal contributo dovuto a Uranio, Torio e Potassio e fornisce informazioni essenziali sulla mineralogia e pertanto sulla lito-stratigrafia in esame.

Il sensore *Casing Collar Locator* (CCL) è costituito da un dispositivo magnetico sensibile alle variazioni dello spessore metallico della colonna di rivestimento del pozzo. Questa misura è ideale per l'individuazione della posizione dei manicotti metallici di giunzione della colonna.

Dimensioni: QL40-DEV: diam. 40mm – lunghezza: 1.16 m – Peso: 6 kg

Ulteriori dettagli sono disponibili [QUI](#)

Scarica il [MANUALE D'USO](#)