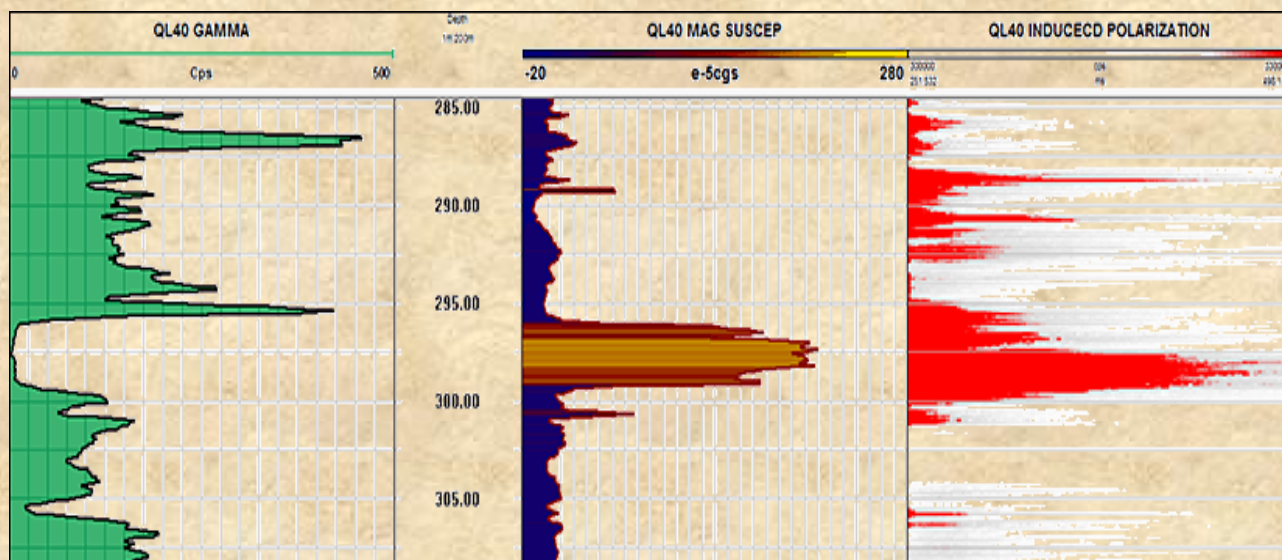


QL40-MGS Magnetic Susceptibility



La sonda **QL40-MGS** per misure di suscettività magnetica trova applicazioni nel campo **minerario, geotecnico e lito-stratigrafico** (ad esempio in ambito vulcanico). Ideale per misure su rocce ignee e metamorfiche ed identificazione di minerali ferrosi (magnetite, pirite ed ematite). I dati acquisiti possono essere usati per interpretazione quantitativa di componenti magnetici e stima degli strati con conseguenti valutazioni di tipo economico sulla coltivazione.

Tutta la parte elettronica risiede all'interno di un involucro non-magnetico ad alta resistenza. La frequenza operativa è sufficientemente bassa ad evitare interferenze con la conducibilità della roccia ed il circuito di temperatura è compensato per minimizzare il *drift* termico.

La sonda è disponibile con uno o due intervalli di misura ed è in grado di risolvere strati fino a 25 mm di spessore. La risposta è pressoché istantanea (<0.5s).

Dimensioni: QL40-MGS: diam. 45mm – lunghezza: 150 cm ca. – Peso: 7 kg

Ulteriori dettagli sono disponibili [QUI](#)

Scarica la [SCHEDA TECNICA](#)