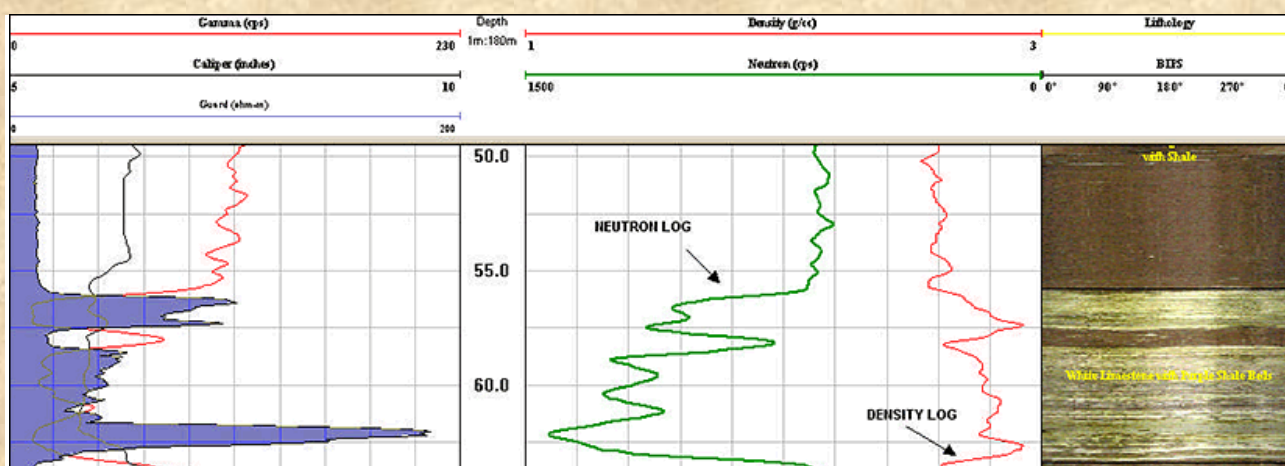


QL40-NEU Neutron Thermal Neutron



Log a **sorgente radioattiva**.

La sonda **QL40-NEU Neutron** utilizza un sensore a rivelatore di neutroni termici He-3. Misura la porosità in “counts per second” che può essere direttamente correlate con la porosità della formazione. La sonda è stata progettata in modo da massimizzare la sensibilità del sensore con sorgenti di soli 1 Curie. La sorgente attiva è alloggiata in uno speciale contenitore schermato.

Dimensioni: QL40-DEN: diam. 40 mm – lunghezza: 1.34 m – Peso: 5.5 kg

Ulteriori dettagli sono disponibili [QUI](#)

Scarica la [SCHEMA TECNICA](#)