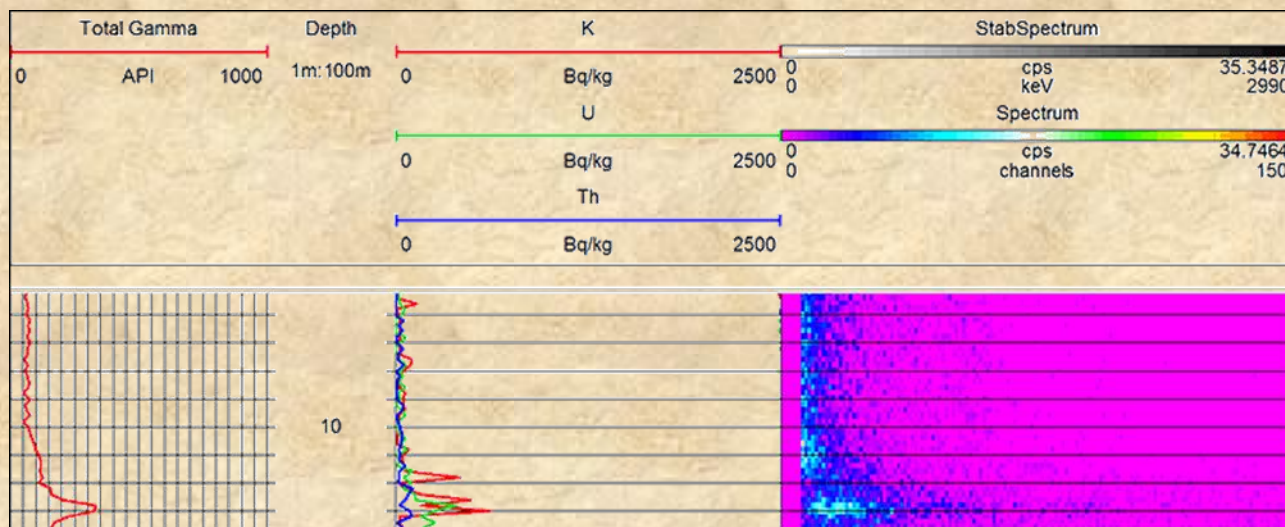


## QL40-SGR Spectral Gamma



Log per la misura della **radioattività naturale del terreno** che consente (in aggiunta rispetto alla sonda Natural Gamma QL40-GR) di identificare i singoli radioisotopi presenti nel terreno discriminandoli tra Uranio, Cesio, Potassio e Torio (unità di misura KeV).

Sonda molto utile per analisi litostratigrafiche e mineralogiche di estremo dettaglio su terreni argillosi o vulcanici e per indagini e ricerche minerarie.

Questa sonda è impiegata principalmente nell'industria mineraria ed ambientale, per la caratterizzazione lito-stratigrafica, analisi sul contenuto in argilla e presenza di sostanze radioattive.

**Dimensioni:** diam. 40 mm – Lunghezza 93 cm – Peso: 6 kg

Ulteriori dettagli sono disponibili [QUI](#)

Scarica la [SCHEMA TECNICA](#)